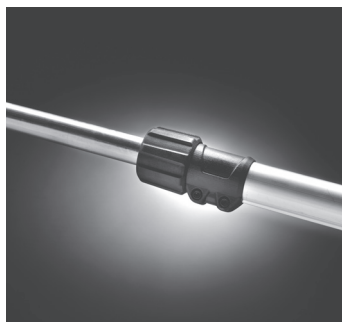




HUSQVARNA 525PT5S

Vyvětřovací pila Husqvarna 525PT5S s teleskopickým hřídelem nabízí impozantní dosah. Díky vynikající ergonomii a skvělému vyvážení můžete dosáhnout nejlepších výsledků s minimální námahou. Pila se snadno ovládá. Motor X-Torq® zajišťuje rychlou akceleraci a vysoký točivý moment s nízkými emisemi a nízkou spotřebou paliva. Pila je určena pro profesionální použití.



Teleskopická nosná trubka

Teleskopická tyč umožňuje rychlé nastavení délky podle potřeby



Intuitivní ovládání

Sytič a palivová pumpička jsou snadno dosažitelné a jednoduše ovladatelné.

Automatické vrácení vypínače STOP do pohotovostní polohy

Vypínač STOP se automaticky přepne do polohy ON-zapnuto pro bezproblémové startování.



Skříň spojky z hořčíku

Robustní skříň spojky z hořčíku zaručuje dlouhou životnost i při náročném profesionálním použití.



FEATURES

- STOP spínač se automaticky vrací do pohotovostní polohy pro snadné startování
- Intuitivní ovládání
- Teleskopická tyč umožňuje nastavení délky podle potřeby
- Skříň spojky z hořčíku zaručuje dlouhou životnost
- Zadní ochranný kryt proti nárazům
- Nastavitelné, automatické mazání řetězu
- Palivová pumpička pro snadné startování
- Výkonný vzduchový filtr
- Snadné provádění servisu a údržby startéru
- Kluzný plech pro ochranu motoru
- X-Torq® motor snižuje emise a spotřebu paliva

Technical Specifications	
VÝKON	
Rychlost řetězu při max. výkonu	20.5 m/s
Rychlost pro sepnutí spojky (±120)	3850 ot./min
Horní limit pro sepnutí spojky	5800 ot./min
Rychlost při volnoběhu, ot./min	3000 ot./min
Maximální rychlost při volnoběhu	3800 ot./min
Maximální otáčky motoru při zatížení	8500 ot./min
Výstupní výkon	1.0 kW
RacingSpeedLowerLimit	11200 ot./min
ROZMĚRY / HMOTNOST	
Hrubá hmotnost výrobku, konečná	10148 g
Čistá hmotnost výrobku, konečná	7470 g
Délka vodičí lišty	30 mm
Délka vč. řezacího zařízení	402 cm
Délka, složená, včetně řezací hlavy, cm	402 cm
Délka ve složeném stavu	287 cm
Velikost	10
Průměr nosné trubky	38 mm
Délka nosné trubky	3350 mm
Hmotnost (bez řezacího zařízení)	7 kg
SPECIFIKACE MOTORU	
Vnitřní průměr válce	34 mm
Zdvihový objem válce	25.4 cm ³
Zdvih válce	28 mm
Rychlost při volnoběhu, ot./min	3000 ot./min
Maximální rychlost při volnoběhu	3800 ot./min
VYBAVENÍ	
Typ řetězu	H00
Připojená sada digitálních funkcí (kalkulačka)	FMS : Released 2019-01-01
Převodový poměr	1.06
Rozteč řetězu	1/4"
Source system	PAID
PALIVO, OLEJE A MAZIVA	
Spotřeba paliva	395 g/kWh
Spotřeba paliva	0.395 kg/h
Objem palivové nádrže	0.51 l
Typ maziva	Husqvarna dvoutaktní nebo ekv. v poměru 50:1
Objem olejové nádrže	0.14 l
Zdroj energie	Benzin
MATERIÁLOVÉ SLOŽENÍ	
Hlavní balení: papír + lepenka	0 g
Kov celkem	20 g
Papír + lepenka celkem	15700 g
PE foil	500 g
PE (polyetylén) celkem	500 g
PET (polyetyléntereftalát) celkem	0 g
Plastová fólie	500 g
Tvrký plast	0 g
Plast celkem	500 g
Polystyren (PS), zpěňovatelný PS (EPS), houževnatý polystyren (HPS, IPS, HIPS) celkem	0 g
BALENÍ	
Výška balení	280 mm
Délka balení	2460 mm
Objem balení	206.64 dm ³
Šířka balení	300 mm
Vrstvy na paletě	4
Počet ve velkoobchodním balení	1
ÚDAJE O HLADINĚ ZVUKU A HLUKU	
Hladina akustického výkonu, garantovaná (LWA), db(A)	107 dB(A)
Hladina akustického výkonu, měřená dB(A)	107 dB(A)
Hladina akustického tlaku u ucha obsluhy, db(A)	89 dB(A)
ÚDAJE O VIBRACÍCH	
Denní vibrace (Aeqv)	6.7 m/s ²
Denní vystavení vibracím (A8)	1.68 m/s ²

Technical Specifications

Doba denních vibrací (časový faktor)	0.5 h
Ekvivalentní hladina vibrací (ahv, eq) přední rukojeti, sbalená	6.3 m/s ²
Ekvivalentní hladina vibrací (ahv, eq) přední rukojeti, rozbalená	4.1 m/s ²
Ekvivalentní hladina vibrací (ahv, eq) zadní rukojeti, m/s ² , sbalená	5.3 m/s ²
Ekvivalentní hladina vibrací (ahv, eq) zadní rukojeti, rozbalená	6.7 m/s ²